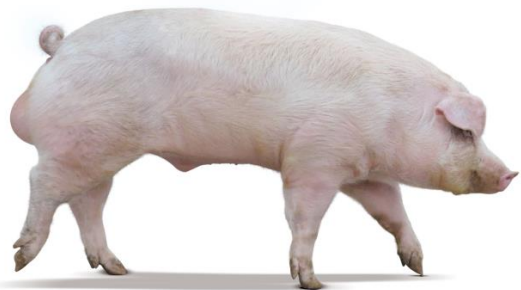


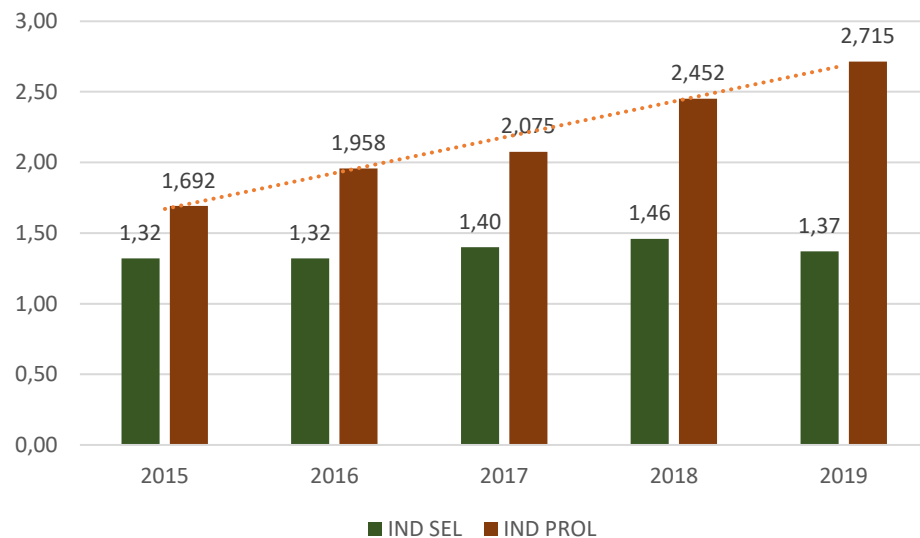
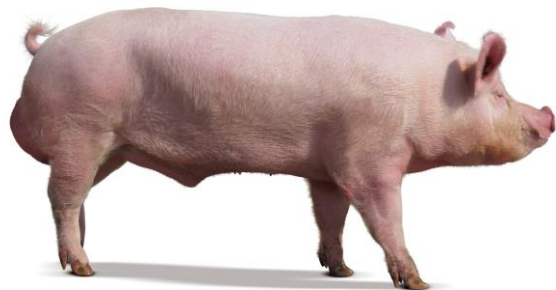
associazione nazionale allevatori suini



# LE RAZZE ITALIANE PER LE DOP

---

## I VERRI SELEZIONATI



# VERRI LARGE WHITE ITALIANA

La selezione Large White Italiana garantisce la tradizione delle produzioni DOP e la sostenibilità economica ed etica dell'allevamento

## INDICE SELEZIONE - INDICE PROLIFICITA' INDICE LONGEVITA'

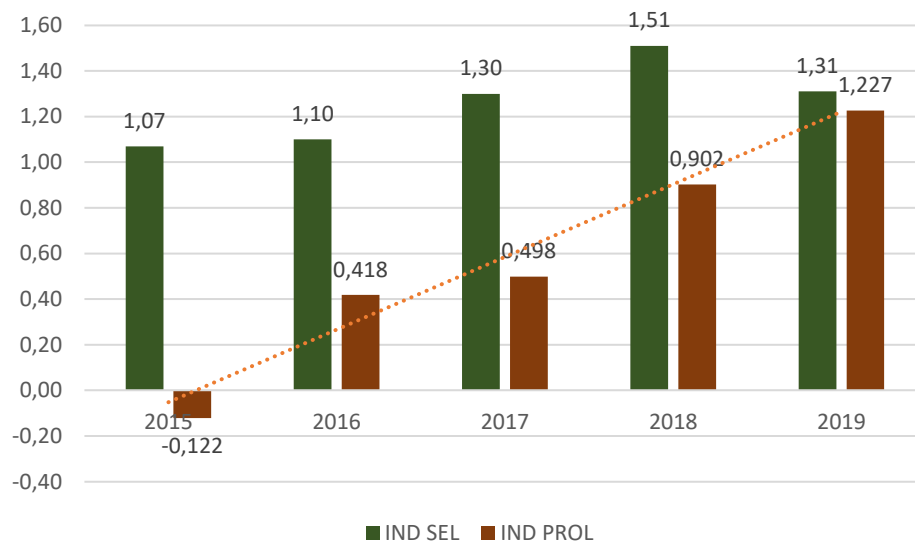
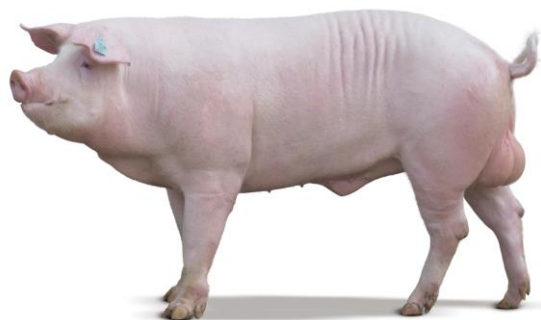
La selezione si basa sugli **Indici Selezione, Prolificità e Longevità**.

- L'Indice Selezione combina in modo equilibrato la qualità delle cosce per la stagionatura e le prestazioni.
- L'Indice Prolificità esprime la capacità di produrre nidiate numerose di suini vitali.
- L'Indice Longevità esprime la capacità della scrofa di realizzare una lunga carriera riproduttiva.

**I verri destinati all'Inseminazione artificiale sono scelti nel miglior 16,5% per Indice Selezione, con Indice Prolificità e Longevità superiori alla media di razza e tenendo conto anche delle informazioni genomiche disponibili associate alla maggior resistenza alle enteriti neonatali, alla PRRS, agli stress ambientali (robustezza), alla capacità materna (mammelle) ed al comportamento docile (benessere).**

Gli indici genetici sono calcolati con modelli BLUP Animal Model Multiple Trait e Single Trait per i caratteri misurati in nel Centro genetico (SIB test) e rilevati in allevamento (caratteri riproduttivi).

Per la prolificità è calcolato anche l'Indice genomico BLUP Single Step.



# VERRI LANDRACE ITALIANA

La selezione Landrace Italiana garantisce la tradizione delle produzioni DOP e la sostenibilità economica ed etica dell'allevamento

## INDICE SELEZIONE - INDICE PROLIFICITA' INDICE LONGEVITA'

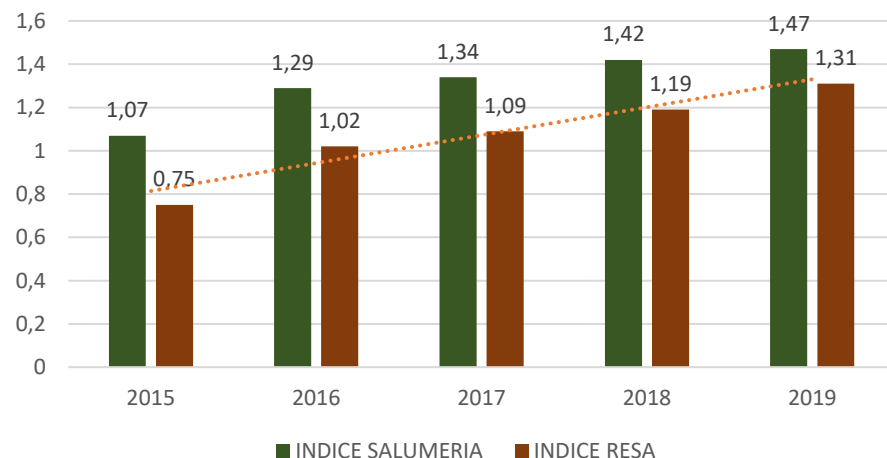
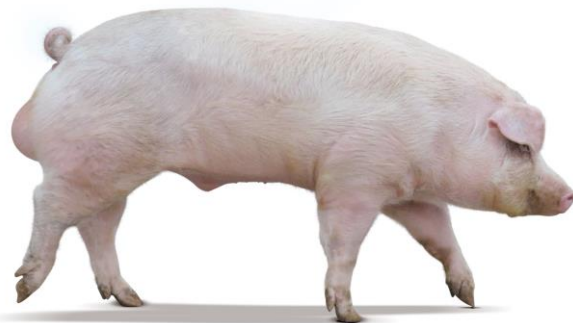
La selezione si basa sugli **Indici Selezione, Prolificità e Longevità.**

- L'Indice Selezione combina in modo equilibrato la qualità delle cosce per la stagionatura e le prestazioni.
- L'Indice Prolificità esprime la capacità di produrre nidiate numerose di suini vitali.
- L'Indice Longevità esprime la capacità della scrofa di realizzare una lunga carriera riproduttiva.

**I verri destinati all'Inseminazione artificiale sono scelti nel miglior 16,5% per Indice Selezione, con Indice Prolificità e Longevità superiori alla media di razza e tenendo conto anche delle informazioni genomiche disponibili associate alla maggior resistenza alle enteriti neonatali, alla PRRS, agli stress ambientali (robustezza), alla capacità materna (mammelle) ed al comportamento docile (benessere).**

Gli indici genetici sono calcolati con modelli BLUP Animal Model Multiple Trait e Single Trait per i caratteri misurati in nel Centro genetico (SIB test) e rilevati in allevamento (caratteri riproduttivi).

Per la prolificità è calcolato anche l'Indice genomico BLUP Single Step.



## VERRI DUROC ITALIANA

### Varietà Rossa e Varietà Bianca

La selezione italiana garantisce la tradizione delle produzioni DOP e la sostenibilità economica ed etica dell'allevamento

### INDICE SALUMERIA & INDICE RESA

La selezione si basa sull'**Indice Salumeria**, che combina in modo equilibrato la qualità delle cosce per la stagionatura e le prestazioni.

L'**Indice Resa** individua tra i verri selezionati quelli con la migliore efficienza produttiva.

I verri destinati all'**Inseminazione artificiale** sono scelti nel miglior 16,5% dei verri testati, tenendo conto anche delle informazioni genomiche disponibili associate alla maggior resistenza alle enteriti neonatali, alla PRRS, agli stress ambientali (robustezza) ed al comportamento docile (benessere).

Gli indici genetici sono calcolati con modelli BLUP Animal Model Multiple Trait per i caratteri misurati nel Centro genetico ANAS (SIB test).