



associazione nazionale allevatori suini

VIA NIZZA 53 – 00198 ROMA

TEL. +39 06 44170620 - FAX +39 06 44170638 - eMail anas@anas.it

Prot. 1480

15/12/2025

Oggetto: PSA – Aggiornamento Zona CEV

Allevatori Soci
LORO SEDI

Si comunica che, a seguito dell'evoluzione del quadro epidemiologico relativo alla PSA in Emilia-Romagna e Toscana, è stata aggiornata la Zona di Controllo dell'Espansione Virale (CEV).

L'elenco aggiornato dei Comuni interessati è disponibile sul portale vetinfo.it e al link:
<https://storymaps.arcgis.com/stories/7f16f51731654a4ea7ec54d6bc1f90d4>

In allegato la comunicazione del Commissario Straordinario alla PSA.

Cordiali saluti,

IL DIRETTORE
Dr Maurizio Gallo

All. cit.



IL COMMISSARIO STRAORDINARIO ALLA PESTE SUINA AFRICANA

(DPCM 12/05/2025)

Assessorati alla Sanità Servizi Veterinari

Coordinamento regionale dei Servizi veterinari
regionali

m.brichese@regione.veneto.it

MASAF

Dipartimento delle politiche europee e
internazionali e dello sviluppo rurale

dipei.dipartimento@pec.politicheagricole.gov.it

Ministero della Transizione Ecologica

Direzione Generale per il Patrimonio Naturalistico

dupre.eugenio@minambiente.it

PNA@pec.minambiente.it

Ministero dell'Interno

gabinetto.ministro@pec.interno.it

CEREP c/o IZS Umbria e Marche

protocollo.izsum@legalmail.it

COVEPI c/o IZS Abruzzo e Molise

protocollo@pec.izs.it

ISPRA

protocollo.ispra@ispra.legalmail.it

IIZZSS

Stato Maggiore della Difesa

Ispettorato Generale della Sanità Militare

stamadifesa@postacert.difesa.it

*Documento firmato digitalmente ai sensi del T.U. 28.12. 2000 n. 445 e del D.lgs. 07.03.2005 n. 82 e norme collegate, che sostituisce il testo cartaceo e la firma autografa.

Dip. Protezione civile
protezionecivile@pec.governo.it
marco.leonardi@protezionecivile.it

Comando Carabinieri per la tutela della Salute
Comando Carabinieri Organizzazione per la Tutela Forestale, Ambientale e Agroalimentare
carabinieri@carabinieri.it
carabinieri@pec.carabinieri.it

Ministero dell'Economia e delle Finanze
Comando Generale della Guardia di Finanza
rm0010990p@pec.gdf.it

FNOVI
ANMVI
SIVEMP
Associazioni di categoria settore suinicolo
Associazioni Venatorie

Oggetto: PSA – Ordinanza n.7/2024 – aggiornamento elenco comuni zona di controllo dell'espansione virale (Zona CEV).

Alla luce dell'evoluzione del quadro epidemiologico relativo alla peste suina africana (PSA) in Emilia-Romagna e Toscana, si è resa necessaria una ulteriore revisione dei confini della Zona CEV, come illustrato nella mappa allegata.

L'elenco aggiornato dei Comuni inclusi in tale zona sarà consultabile nel bollettino epidemiologico PSA, disponibile pubblicamente sul portale dei Sistemi Informativi Veterinari (vetinfo.it) e accessibile anche tramite il seguente link:

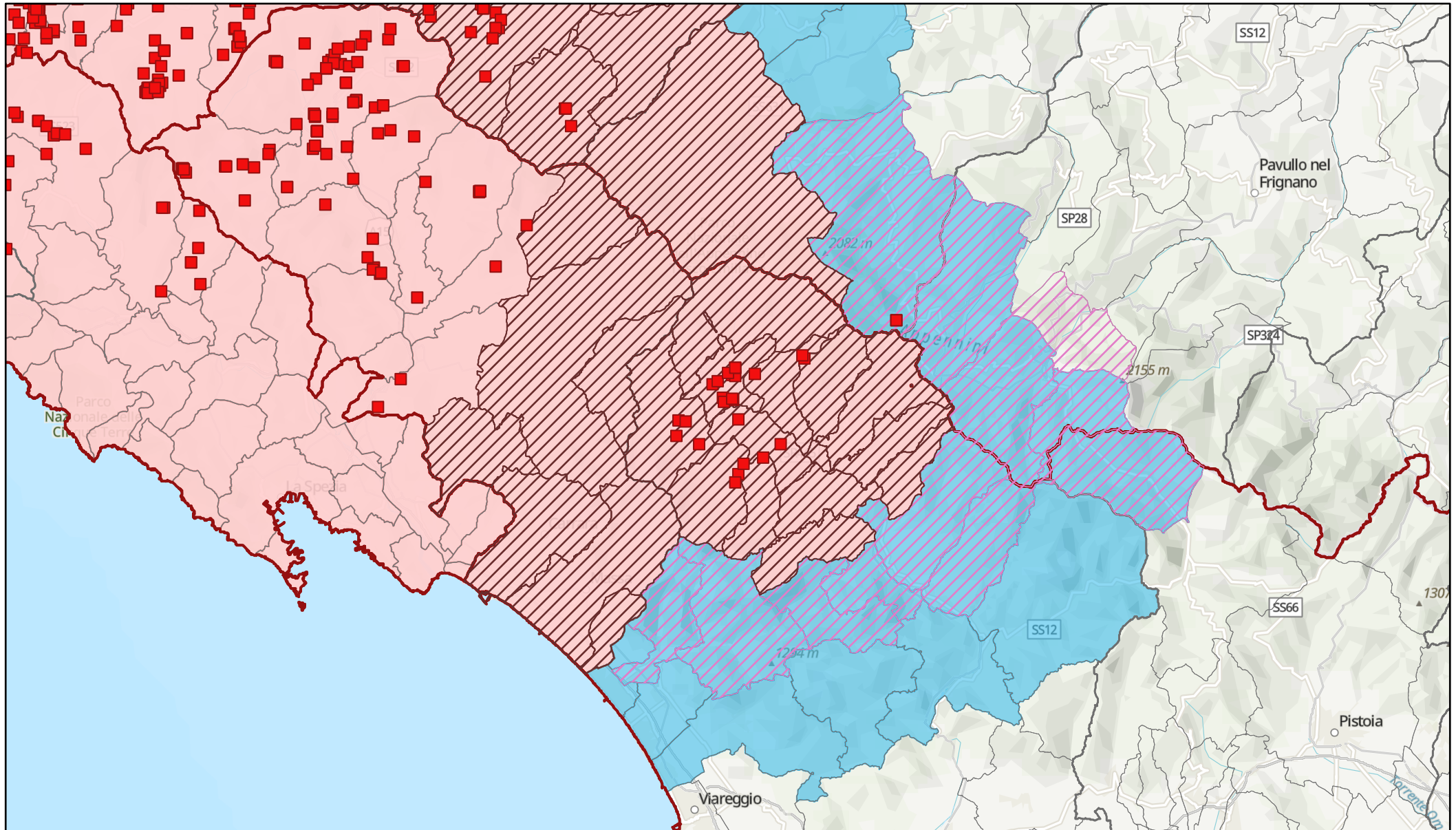
<https://storymaps.arcgis.com/stories/7f16f51731654a4ea7ec54d6bc1f90d4>

Si invita gli enti in indirizzo a garantire la più ampia diffusione della presente comunicazione.

Il Commissario Straordinario alla Peste Suina Africana
*Dott. Giovanni Filippini**

*Documento firmato digitalmente ai sensi del T.U. 28.12. 2000 n. 445 e del D.lgs. 07.03.2005 n. 82 e norme collegate, che sostituisce il testo cartaceo e la firma autografa.

Comuni PSA



10/12/2025, 08:53:57

Focolai

■ Selvatici

▨ ZCEV valide



New ZCEV



Regioni BDN



Province BDN



Comuni BDN

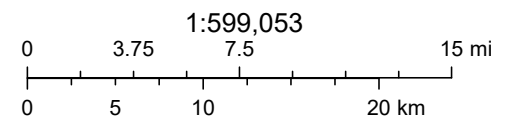
Zone in restrizione ufficiali



I



II



Sources: Esri, TomTom, Garmin, FAO, NOAA, USGS, © OpenStreetMap contributors, CNES/Airbus DS, InterMap, NASA/METI, NASA/NGS and the GIS User Community